

ENERGETIKAI SZAKREFERENSI ÉVES JELENTÉS

az

ISD POWER Energiatermelő és Szolgáltató Kft.

vonatkozásában

a 2021-es naptári év energiafogyasztási és energiahatékonysági tevékenységgel
kapcsolatosan

készítette



CleanTech Energy Solutions Energetikai Kft.

2022. 05. 25.

TARTALOMJEGYZÉK

1	Bevezetés	3
2	Energiafogyasztási adatok	3
2.1	<i>Teljes energiafelhasználás</i>	4
3	CO₂ felhasználás	5

1 Bevezetés

A dunaújvárosi székhelyű ISD POWER Energiatermelő és Szolgáltató Kft. (a továbbiakban „Társaság”) az ISD DUNAFERR Zrt. társaságcsoporthoz ipari energiaszolgáltatója, az ISD DUNAFERR Zrt. 100 %-os tulajdonú leányvállalata. A Kft. két telephelyen végez energiaszolgáltatási tevékenységet: az ISD DUNAFERR Zrt. társaságcsoporthoz iparterületén Dunaújvárosban és Miskolcon, az egykori Diósgyőri Kohászati Művek területén.

A Társaság fő tevékenysége a két telephelyén működő felhasználók kiszolgálása az igényelt energiahordozókkal. Ennek megfelelően a Társaság legfontosabb feladatai az energia megtermelése, elosztása és beszerzése. Az ISD POWER Kft. tevékenységi körébe 20 féle energiahordozó tartozik, melyek közül a legjelentősebbek a következők: ipari gőz, fűtési melegvíz, földgáz, villamos energia, kamra- és kohógáz, ipari víz, ivóvíz, sóatlanvíz, lágyvíz, technikai gázok (oxigén, nitrogén, argon, védőgáz), fűtőolaj, gázolaj.

A cég kiemelt jelentőségű tevékenysége, hogy az ISD DUNAFERR Zrt. területén üzemeltetett erőművében - a vertikumban folyó nyersvasgyártás és koksolás során keletkező - technológiai melléktermékek (kohó- és kamragáz), valamint egyéb tüzelőanyagok (földgáz és fűtőolaj) eltüzelésével a Társaságcsoporthoz igényeinek megfelelő hő- és kapcsolt villamos energiát állít elő.

A Társaság energiabeszerzésének forrásai, a magyar piacon is tevékenykedő energia termelő cégek, energiakereskedelmi cégek, az energiatőzsde, illetve a társaságcsoporthoz tagjai.

A Társaság főbb adatait az alábbi táblázat tartalmazza.

Társaság neve	ISD POWER Energiatermelő és Szolgáltató Kft.
Székhelye	2400 Dunaújváros, Vasmű tér 1-3.
Adószáma:	11451448-2-07
Cégjegyzékszám:	07 09 004531

1. Táblázat A Társaság főbb adatai

2 Energiafogyasztási adatok

A Társaság a tevékenysége során az alábbi energiahordozókat használja:

MEGNEVEZÉS
Villamos energia (vásárolt)
Villamos energia (saját előállítású)
Földgáz
Tüzelőolaj
Kamragáz
Kohógáz
Üzemanyag (motorikus benzin)
Üzemanyag (gázolaj)

2. Táblázat A Társaság által felhasznált energiahordozók

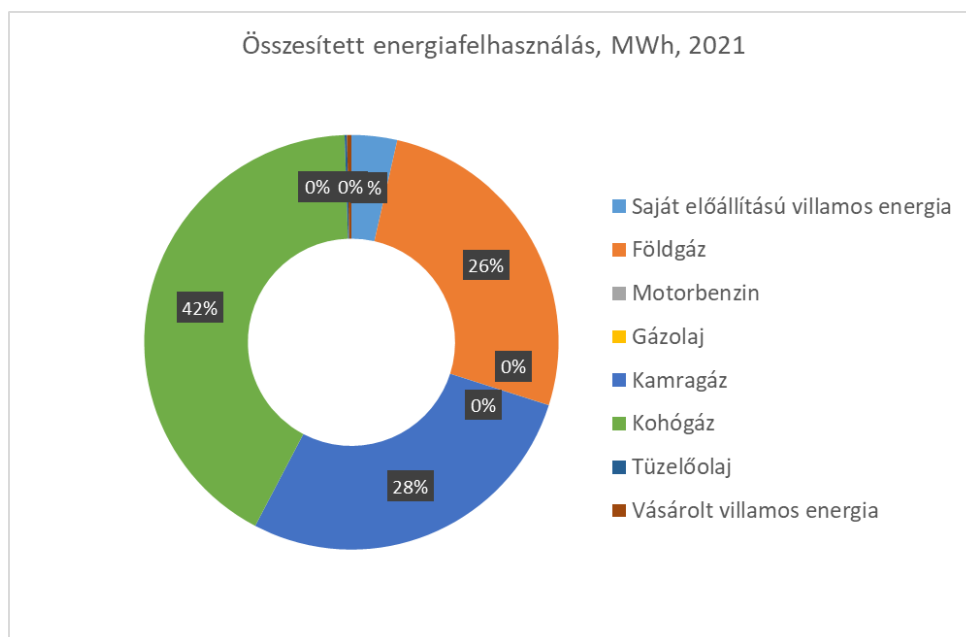
2.1 Teljes energiafelhasználás

A Társaság telephelyén az alacsony mértékű épület és a szállítás részterületi fogyasztása miatt az energiafelhasználás a tevékenység részterületre összpontosul:

RÉSZTERÜLET	RÉSZARÁNY
Épület	0,53%
Tevékenység	99,12%
Szállítás	0,01%

3. Táblázat A Társaság energiafelhasználási arányai részterületenként

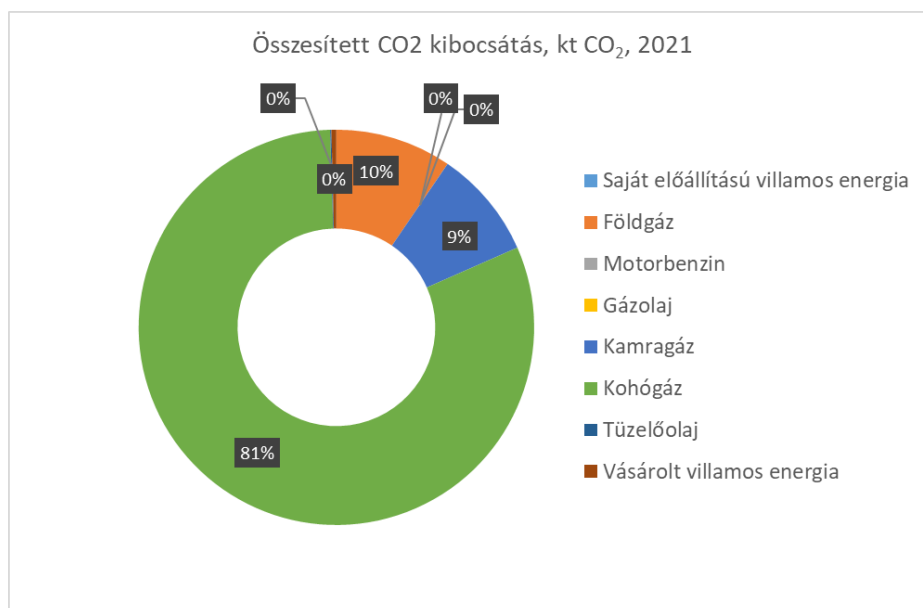
A teljes energiafelhasználás megoszlását az alábbi ábra mutatja be:



1. Ábra A Társaság összesített energiafelhasználása energiahordozónként

3 CO₂ felhasználás

A CO₂ felhasználás energiahordozónkénti megoszlását az alábbi ábra mutatja be:



2. Ábra A Társaság összesített CO₂ kibocsátása energiahordozónként